

Дроссели модульного монтажа AM3-FO-* 60 л/мин – 32 МПа (320 бар)

[1] Описание

Дроссель модульного монтажа СЕТОР 3. Регулировку потока в линиях А, В или АВ можно осуществлять простым вращением боковых винтов.

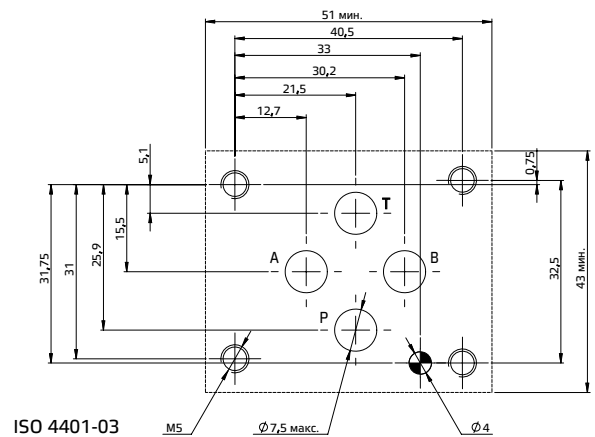
По запросу предусмотрена также опция точной регулировки.



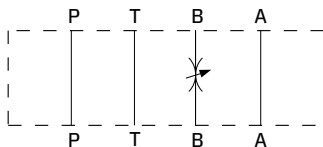
[2] Код для заказа

(1)	(2)	(3)	(4)	(5)	(6)
AM3	-	FO	-	-	/ 10

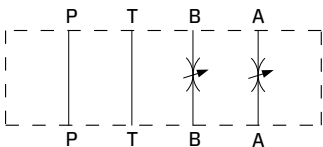
- (1) AM3: Модульный клапан СЕТОР 03 – давление 32 МПа (320 бар)
- (2) FO: Дроссель двустороннего действия
- (3) Рабочие линии, в которых установлен клапан:
 АВ: Регулировка в линиях А и В. Потоки жидкости ограничиваются в направлениях А <-> А и В <-> В
 А: Поток ограничивается в направлениях А <-> А; свободный поток в линиях В, Р и Т
 В: Поток ограничивается в направлениях В <-> В; свободный поток в линиях А, Р и Т
- (4) Характеристики регулировки потока:
 Без обозначения: Стандартная регулировка
 V: Точная регулировка
- (5) Код, зарезервированный для опций и вариантов
- (6) Номер (порядковый) конструкции клапанов



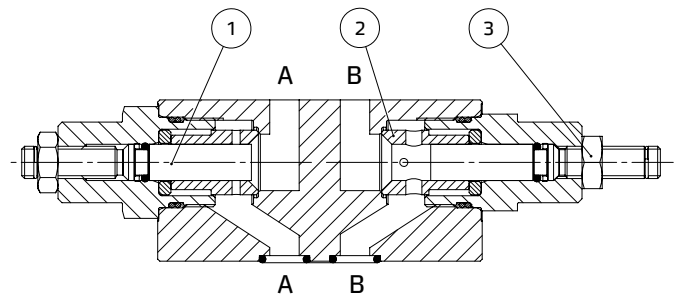
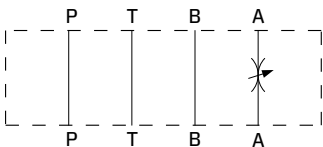
AM3-FO-B



AM3-FO-AB



AM3-FO-A

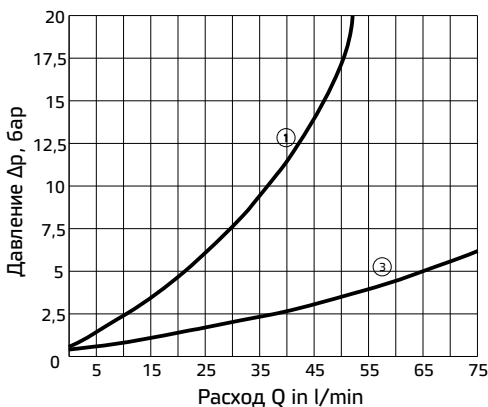


[3] Технические данные

Макс. номинальный расход		Регулировка потока:
Макс. расход	60 л/мин	Регулировка потока осуществляется путем дросселирования через отверстия переменного сечения, образующиеся во втулке и частично ограничиваемые дросселирующей осью. В зависимости от различных комбинаций втулки/оси, может применяться следующая регулировка: – (стандартная): площадь отверстия уменьшается от 100% (*) до 0% при помощи 6 полных оборотов регулировочного винта. – V (точная): от 100% (**) до 0% при помощи 5 полных оборотов регулировочного винта (*) 100% прил. Q = 60 л/мин при p = 20 бар (**) 100% прил. Q = 30 л/мин при p = 20 бар Ось смещается для увеличения дросселирования путем ослабления ее гайки и вращения по часовой стрелке регулировочного винта. Специальные механические упоры предотвращают опасные перемещения.
Макс. номинальное давление	32 МПа (320 бар)	
Перепады давления	см. 4	
Установка и размеры	см. 5	
Масса	прибл. 1,2 кг	

[4] Типовые графики

Типовые кривые Др-Q для клапанов АМЗ-FO-* в стандартной конфигурации, с минеральным маслом при v=36 сСт и при 50°C полностью отведенной дросселирующей осью.

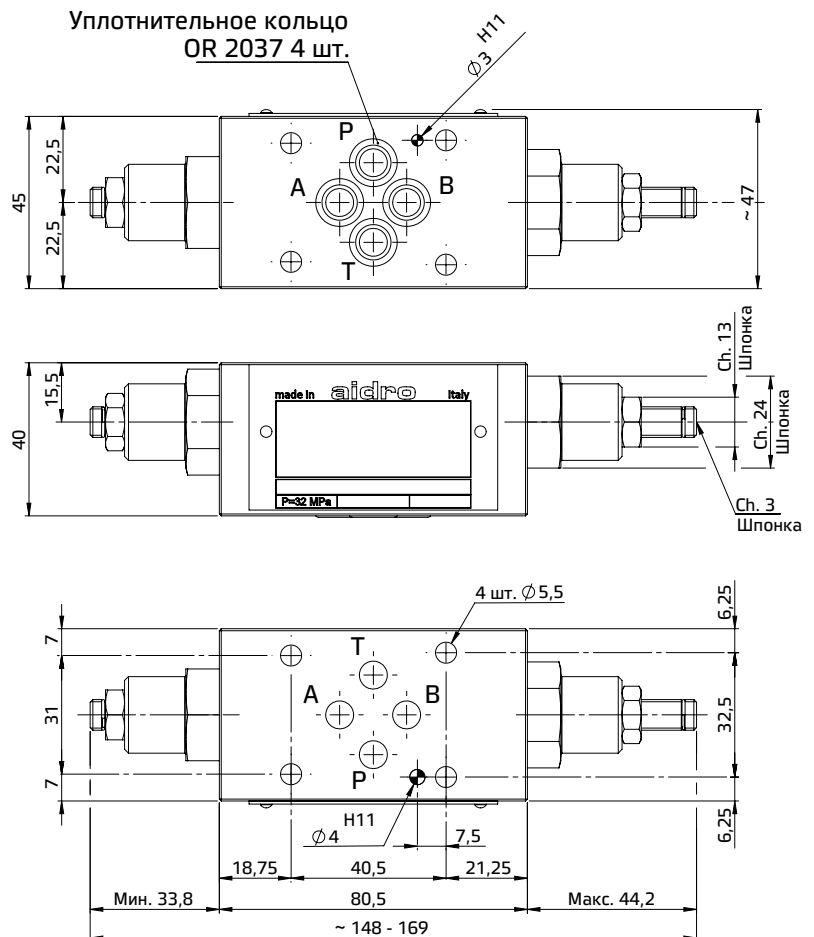


(1) (3) регулируемые каналы

[6] Гидравлические жидкости

Уплотнения и материалы, используемые в стандартных клапанах АМЗ-*, полностью совместимы с гидравлическими жидкостями на основе минеральных масел, обогащенных противовспенивающими и противоокислительными присадками. Следует использовать очищенную и фильтрованную гидравлическую жидкость согласно стандарту ISO 4406, класс 19/17/14 или выше, в рекомендуемом диапазоне вязкости – от 10 сСт до 60 сСт.

[5] Установочные размеры (мм)



Все клапаны АМЗ-FO* соответствуют стандартам ISO и СЕТОР для размеров монтажных поверхностей. Высота клапанов составляет 40 мм.

Утечка между клапаном и монтажной поверхностью предотвращается посредством полного прижима к седлам 4 уплотнительных колец типа OR. На установочной поверхности всех клапанов предусмотрено цилиндрическое отверстие диаметром 4 мм, на уплотнительной поверхности – направляющий штифт диаметром 3 мм, в соответствии с нормами ISO и СЕТОР.